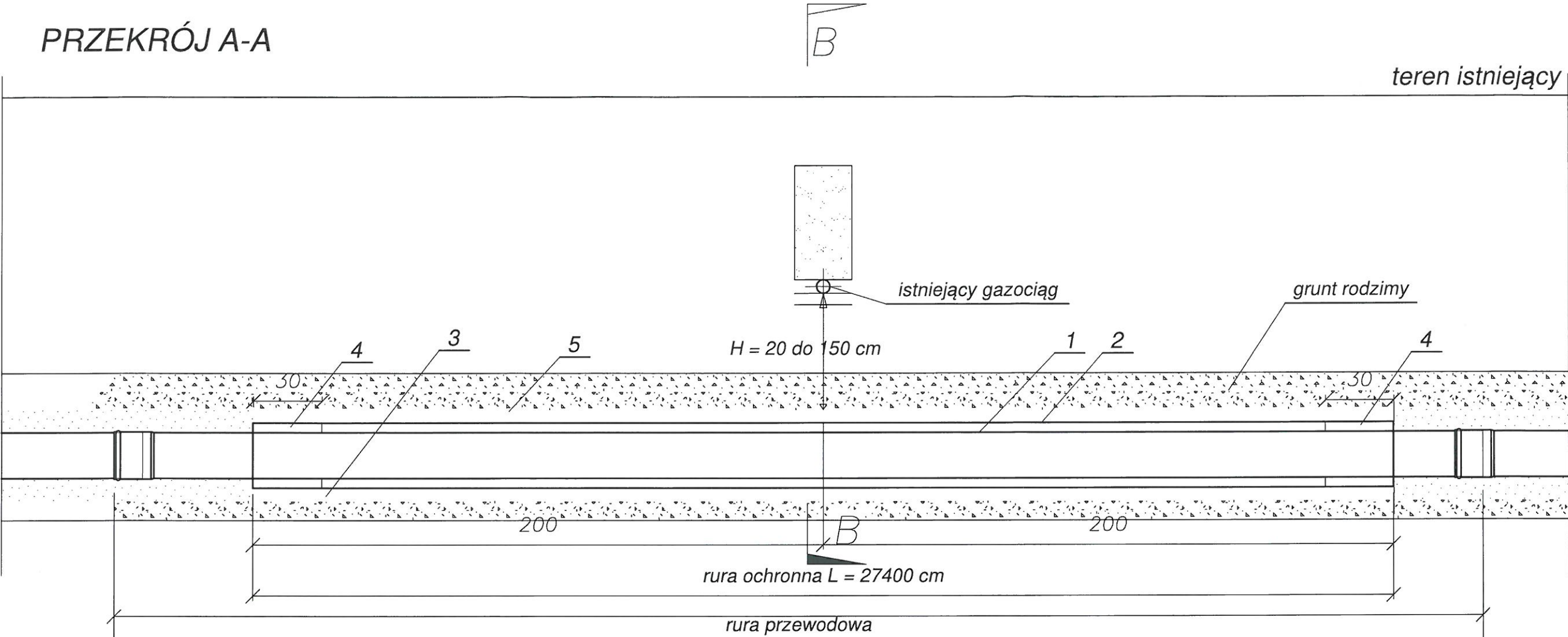
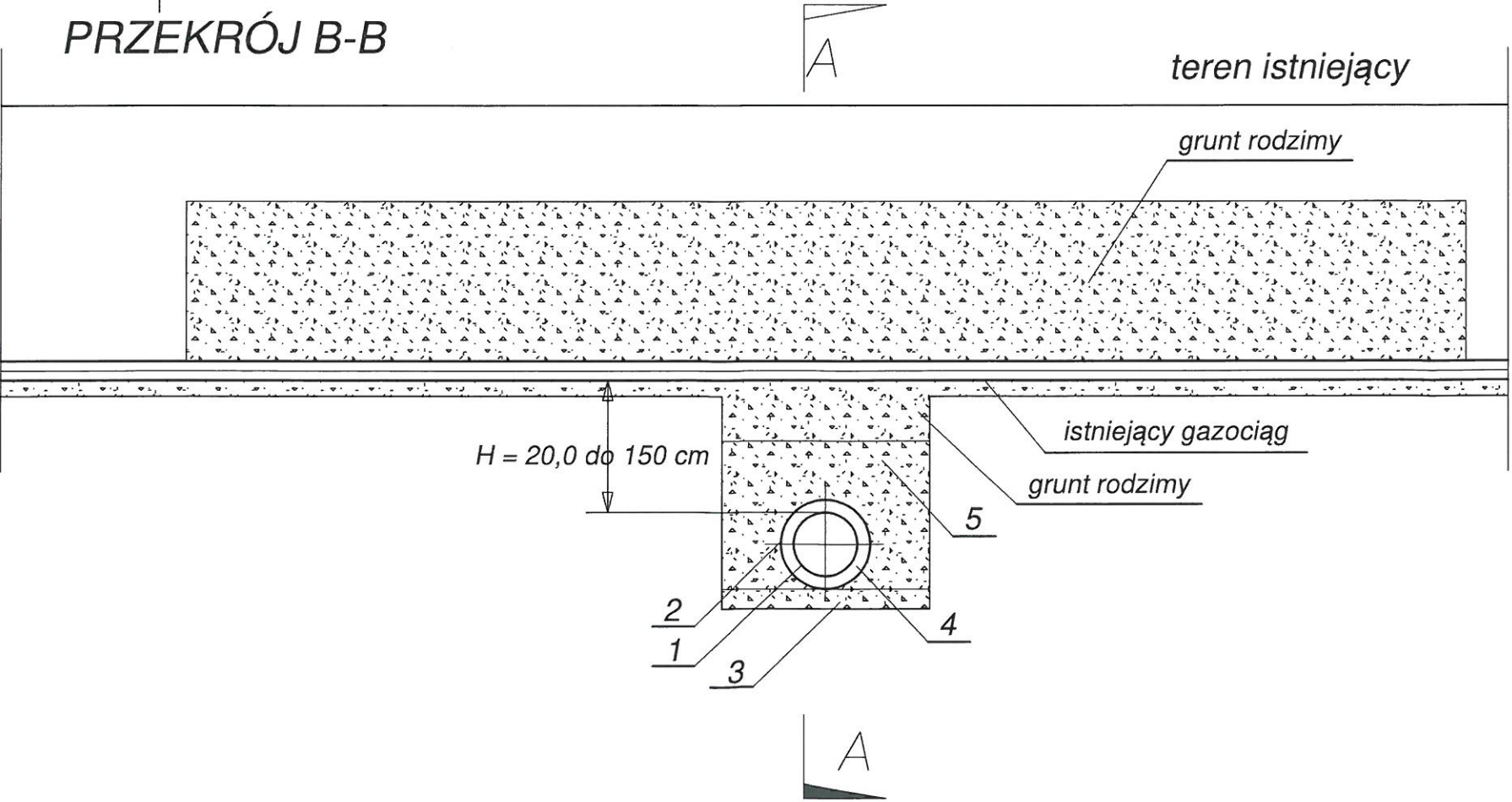


ZABEZPIECZENIE SKRZYŻOWANIA KANALIZACJI SANITARNEJ Z SIECIĄ GAZOWĄ

PRZEKRÓJ A-A



PRZEKRÓJ B-B



- LEGENDA:
- 1. PROJEKTOWANA RURA KANALIZACJA PRZEWODOWA PE100RC TS 160*14,6
 - 2. RURA OCHRONNA PE100 SDR17 250*14,8, L=27.4m i 7,4m.
 - 3. PODSYPKA PIASKOWA
 - 4. USZCZELNIENIE (np. pianka poliuretanowa)
 - 5. OBSYPKA

BIURO PROJEKTÓW "KATMA" mgr inż. Katarzyna Majcher ul. Gajowa 40, 33-300 Nowy Sącz NIP: 734-115-34-70 tel. 018-4411689	OBIEKT	ROZBUDOWA WODOCIĄGU ROZDZIELCZEGO I KANALIZACJI SANITARNEJ W REJONIE ULICY SZKOLNEJ I WITOSA W CHEŁMCU	BRANŻA SANITARNA	mgr inż. Katarzyna Majcher upr. proj. i wyk. MAP/0261/PWOS/04	Podpis	Skala 1:20
	INWESTOR	ZAKŁAD GOSPODARKI KOMUNALNEJ I MIESZKALNIOWEJ UL. PAPIESKA 2, 33-395 CHEŁMIEC	Projektant			Data 01-2019
	ADRES INWESTYCJI	ULICA SZKOLNA I WITOSA W CHEŁMCU [0006] GMINA CHEŁMIEC [121002_2]	Sprawdził	inż. Mirosław Olszowski upr. proj. i wyk. Nr UAN-7342-139/91		Nr rys. 8.
	PRZEDMIOT RYSUNKU	ZABEZPIECZENIE SKRZYŻOWANIA PROJEKTOWANEJ KANALIZACJI SANITARNEJ Z SIECIĄ GAZOWĄ	Opracował:	mgr inż. Paweł Majcher		